

schoen + sandt

schoen + sandt machinery GmbH

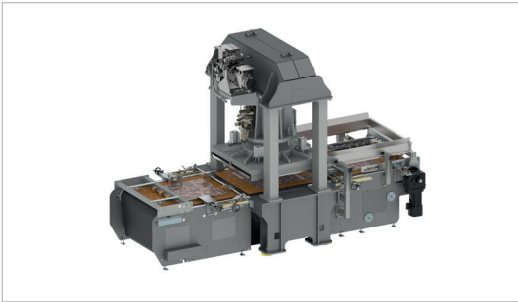
part of

icg International
Cutting
Group



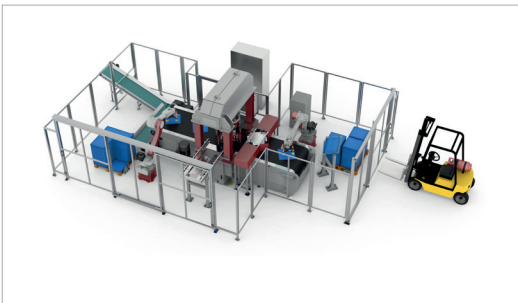
Branchenlösungen „Flooring“
Industry solutions „Flooring“

*Cutting solutions
for your success*



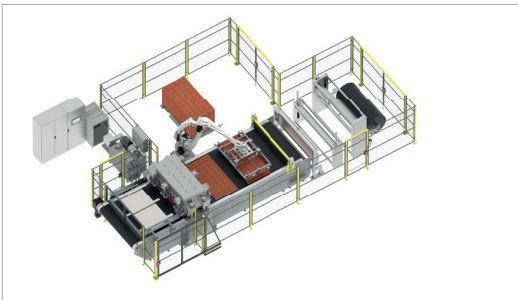
High Speed servo-hydraulisches Stanzsystem
High speed servo-hydraulic cutting system

Seite 3 / page 3



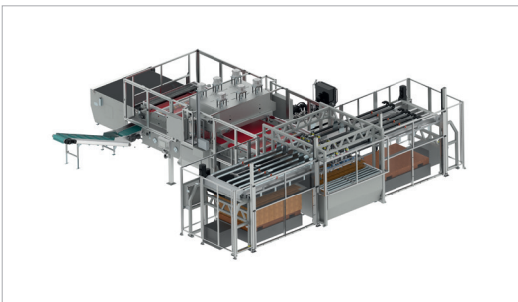
Produktionsanlage mit Kamerasystem und Robotern zur Be- und Entladung
Production system with camera system and robots for loading and unloading

Seite 4 / page 4



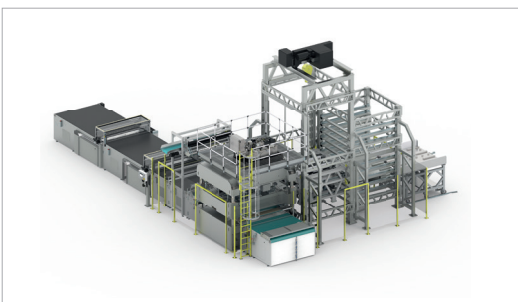
Vollautomatische Teppichfliesen-Produktionsanlage
Fully automatic carpet tile production system

Seite 5 / page 5



Produktionsanlage zur Herstellung von LVT (Luxury Vinyl Tiles)
Fully automatic production system for the production of LVT (Luxury Vinyl Tiles)

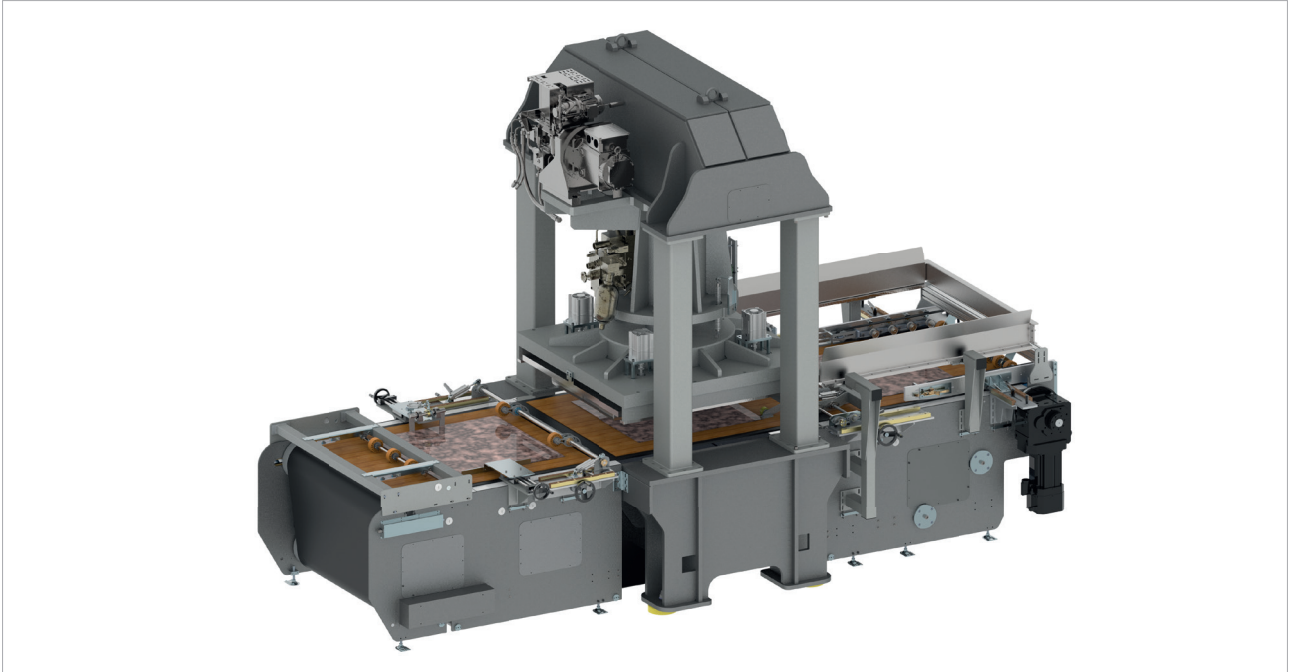
Seite 6 / page 6



Hochautomatisierte Produktionsanlage mit vollautomatischem Werkzeugspeicher
Highly automated production system with fully automatic tool storage

Seite 7 / page 7

Flooring



Produktionsanlage zur Herstellung von LVT (Luxury Vinyl Tiles).

Automatisiertes High Speed servo-hydraulisches Stanzsystem zur Einbindung in eine Produktionslinie. Stanzbandanlage zur positionsgenauen Zu- und Abführung. Anlage individuell in eine Automationslösungen integrierbar.

Die Anlage besteht aus:

- Servo-hydraulische Karrenbalkenstanzmaschine Typ 2070
- Spezielle Messerklemmvorrichtung für Fliesenwerkzeuge für Schnellwechsel
- Stanzmesserwechselschienen
- Stanzbandanlage mit automatischer Bandlenkung und Abfalltrennung
- Platinenzentriervorrichtung
- Pneumatischer Anschlag
- Andrückrollen
- Schutzeinrichtung ein- und auslaufseitig

Manufacturing plant for the production of LVT (Luxury Vinyl Tiles).

Automated high speed servo-hydraulic cutting system for integration into a production line. Cutting belt unit for accurate infeed and outfeed positioning. The cutting machine can be integrated individually into the automation solutions.

The system consists of:

- *Servo-hydraulic traveling head die cutting machine type 2070*
- *Special cutting die fixing device for tile cutting dies for quick die change*
- *Cutting die changing rails*
- *Cutting belt unit with automatic belt controls and waste removal system*
- *Sheet centering device*
- *Pneumatically liftable stop*
- *Pressure rollers*
- *Guarding equipment on infeed and outfeed side*

Flooring



Produktionsanlage zur Herstellung von Bodenbelag-Fliesen, mit Kamerasystem und Robotern für Be- und Entladung.

Vollautomatischer Karrenbalkenstanzautomat zum passgenauen Stanzen von Gumminoppen- oder Musterteppich-Fliesen mit Robotern zum Wenden von Teilen und das Be- und Entladen der Anlage. Kamerasystem zum Anpassen der Stanzung an das Muster mit gleichzeitiger Fehlteileerkennung.

Die Anlage besteht aus:

- Karrenbalkenstanze Typ 2070 mit Druckteller 1600 x 1050 mm
- Automatische Platinenwende- und Auflegevorrichtung mit Roboter
- Nutzenvermessung mittels Kamerasystem
- Passgenaues Stanzen
- Nutzenablegesystem mit Roboter
- Abfallaustragesystem mit Förderbändern

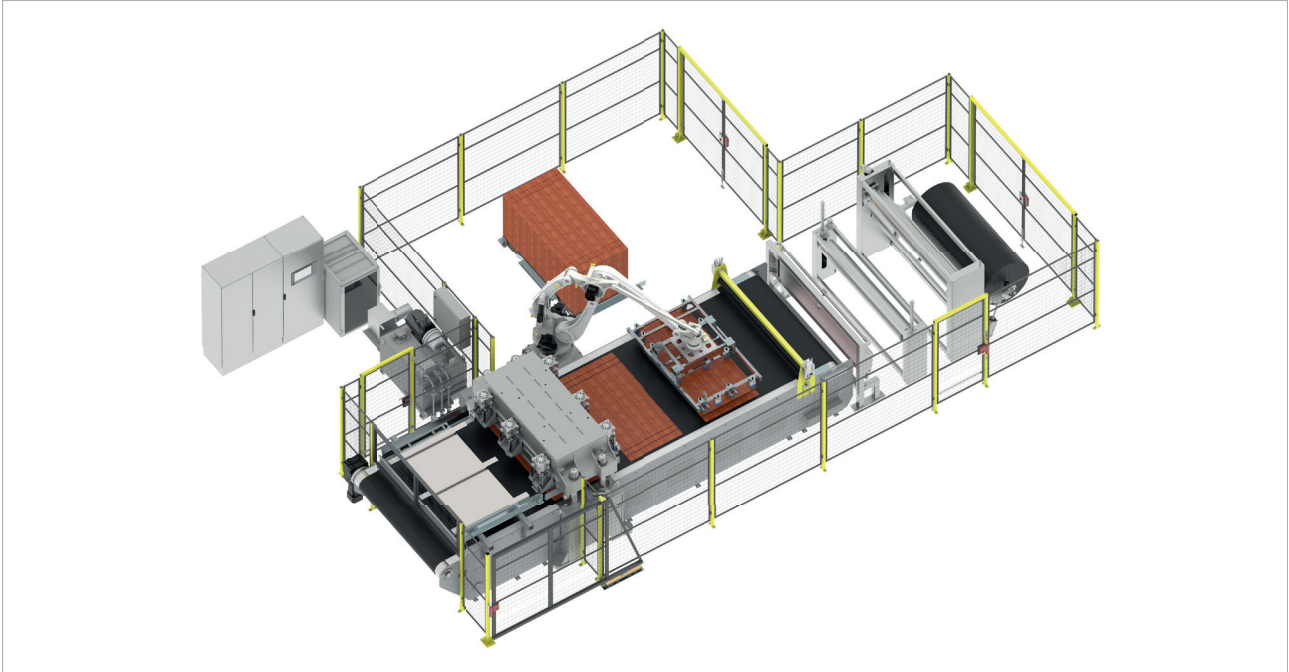
Production system for the production of flooring tiles with camera system and robots for loading and unloading of material.

Fully automatic traveling head die cutting machine for precise cutting of rubber tiles or pattern-flooring-tiles with robots for turning parts and loading and unloading of the machine. Camera system for positioning of the cutting tool to the nub pattern with simultaneous missing part detection.

The system consists of:

- Traveling head die cutting machine type 2070 with pressure plate of 1600 x 1050 mm
- Automatic board turning and laying device with robot
- Accurate measurement by means of camera system
- Precise cutting
- Loading system with robot
- Waste delivery system with conveyor belts

Flooring



Vollautomatische Produktionsanlage zur Herstellung von Teppichboden-Fliesen verschiedener Größen und Formen. Die Zuführung durch die Stanzbandanlage mit Abwickelvorrichtung oder Roboter ermöglicht die Verarbeitung von Rollen- sowie Plattenmaterial.

Die Anlage besteht aus:

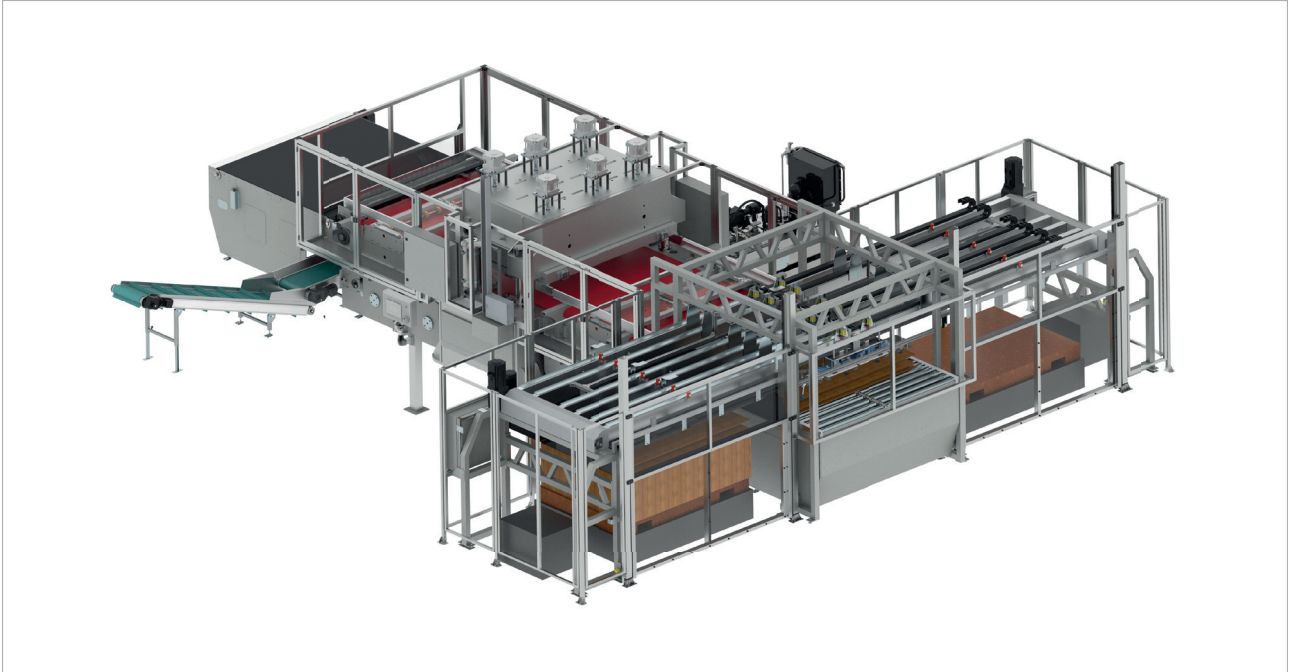
- Hydraulische Großflächenstanzmaschine Typ 5050
- Messerklemmvorrichtung für schnellen Werkzeugwechsel
- Messerwechselschienen
- servomotorisch angetriebene Stanzbandanlage mit Abwickelvorrichtung und Roboter
- Andrückrollen
- Abwickelvorrichtung (für Rollenmaterial)
- Sensorgesteuerte Bahnkantenregelung
- Roboter mit Greiferspinne und Nadelgreifer (für Plattenmaterial)
- Kamerasystem an Roboter zum genauen Ausrichten der Plattenware
- Schutzeinrichtung

Fully automatic production system for the production of carpet tiles of various sizes and shapes. Cutting belt unit with unwinding device or robot designed for roll and sheet material.

The system consists of:

- Hydraulic large area die cutting machine type 5050
- Cutting die fixing device for quick die change
- Cutting die changing rails
- Servo driven cutting belt unit with unwinding device and robot designed for roll and sheet material
- Pressure rollers
- Unwinding device (for roll material)
- Sensor controlled guider
- Robot (for sheet material) with needle gripping system
- Camera system mounted on robot for exact positioning of sheet material
- Guarding equipment

Flooring



Produktionsanlage zur Herstellung von LVT (Luxury Vinyl Tiles) Bodenbelagfliesen für verschiedene Größen und Formen.

Vollautomatisches, servo-hydraulisches Stanzsystem mit Platinenanleger für verschiedene Platinengrößen konzipiert für einen schnellen Palettenwechsel in Automatikbetrieb ohne Produktionsunterbrechung.

Die Anlage besteht aus:

- Servo-hydraulisch angetriebene Brückenstanze mit energieoptimiertem und geräuschreduziertem Antrieb
- Stanzbandanlage mit geschweißtem Kunststoffspezialband für schnellen Wechsel
- Rollenbahn mit automatischer Zentriervorrichtung
- „two in one“ Tandem-Doppelanleger
- 2 automatische Hubtoren für Palettenhubtische
- Abfallausschleusung mit Abfallaustragebändern
- Übergabevorrichtung für weiteres Verarbeiten der „LVT-Planks“
- Schnell-Werkzeugwechselsystem

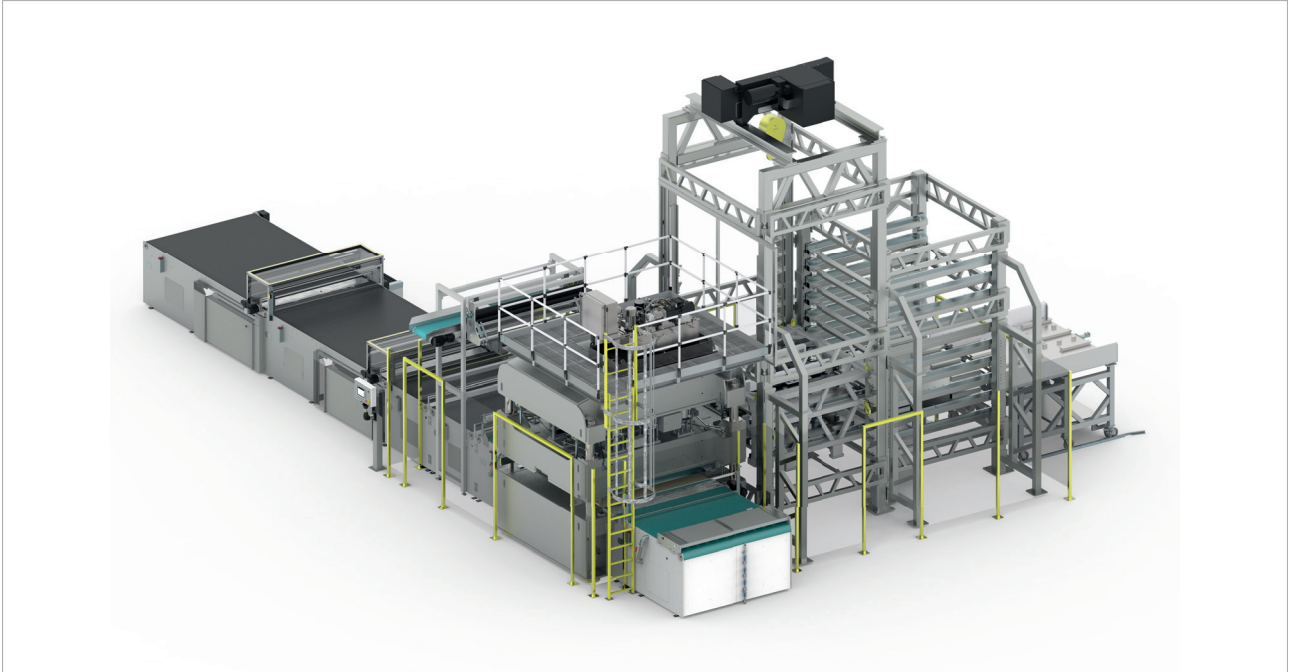
Manufacturing line for the production of LVT (Luxury Vinyl Tiles) floor tiles of various sizes and shapes.

Fully automatic, servo-hydraulic Die Cutting System with PCB feeder for various board sizes designed for fast pallet change in automatic mode without interrupting production.

The system consists of:

- Servo-hydraulically driven cross beam die cutting machine with energy
- Die cutting machine with special welded plastic belt for quick change
- Roller conveyor with automatic centering device
- „two in one“ tandem double feeder
- 2 automatic lifting gates for pallet lifting tables
- Efficient and noise-reduced drive
- Waste removal with waste disposal belts
- Transfer device for further processing of the „LVT planks“
- Quick die change system

Flooring



Hochautomatisierte Produktionsanlage zur Herstellung von Teppichbodenbelägen in großer Stückzahl. Flexibler und schneller Produktwechsel durch vollautomatischen Werkzeugespeicher.

Die Anlage besteht aus:


- Servo-hydraulische Oberkolbenstanzmaschine Typ 6140 mit extra großer Stanzfläche
- Stanzplattenverschiebeeinrichtung
- Pneumatische Messerklemmung
- Schlaufensteuerung
- Abfalltrennung
- Saugbänder
- Transportbänder
- Ausschleusssystem mit Schrägrollenband
- Übergabeeinrichtung
- RFID Werkzeugerkennung
- Vollautomatisches Werkzeugwechselsystem mit Werkzeugregal für Fliesenwerkzeuge
- Schutzeinhausung

Highly automated production system for the production of carpet flooring in large quantities. Flexible and fast product change thanks to fully automatic tool storage.

The system consists of:

- Servo-hydraulic upper-piston die cutting machine type 6140 with extra large cutting area
- Automatic cutting board oscillation
- Pneumatic cutting die fixing device
- Loop control
- Waste removal system
- Suction belts
- Acceleration belts
- Handover device with cross roller conveyors
- RFID tool recognition
- Fully automatic cutting die changing system with storage for heavy dies
- Guarding equipment

schoen + sandt machinery GmbH
Lemberger Straße 82
D-66955 Pirmasens

 +49 6331 - 713 100

 +49 6331 - 713 125

sales@schoen-sandt.de

www.schoen-sandt.de